

Congreso internacional *online* sobre la conservación del cernícalo primilla



EJEMPLOS DE OBRAS REALIZADAS EN EDIFICIOS DE VALOR PATRIMONIAL EN ZEPAS URBANAS DE EXTREMADURA, PARA MEJORA DE LA NIDIFICACIÓN DEL CERNÍCALO PRIMILLA, DENTRO DEL PROYECTO LIFE-ZEPA URBAN.

Autores/as: María Azucena Hernández Dillán, María Montserrat Durán Arroyo, Manuel Javier Serrano Sánchez, Rocío López Besiga y Arturo Molina Dorado y Cipriano Guerrero Muñoz.
Colaboradores; María Victoria Retana Domínguez y José Tovar Campón.

ORGANIZACIÓN: Servicio de Obras y Proyectos, Secretaria General, Consejería de Cultura, Turismo y Deportes.

Con la contribución del
Programa LIFE de la Unión Europea



Socio coordinador:

JUNTA DE EXTREMADURA

Consejería para la Transición Ecológica
y Sostenibilidad



ACCIÓN C1: Adecuación del sustrato de nidificación en edificios de valor patrimonial en ZEPA urbanas de Extremadura. Socios intervinientes; DGBAPC y DGS.

ACCIÓN C2: Adecuación del sustrato de nidificación en edificios gestionados por la DGBAPC. Socios intervinientes; DGBAPC y DGS y DEMA.

ACCIÓN C1:

- Plasencia
- Garrovillas de Alconetar
- Brozas
- Trujillo
- Zafra
- San Vicente de Alcántara
- Jerez de los Caballeros
- Alburquerque
- Cáceres CH
- Acedera
- Puebla de Alcocer

ACCIÓN C2:

- Cáceres San Jorge
- Cáceres DGPC
- Almendralejo



RESULTADOS FINALES DE LAS ACCIONES C1 Y C2

	CERNICALO PRIMILLA			VENCEJO	Cegado mechinal	Cigüeña Plataforma
	Nidal mechinal	Nidal bajo teja	Nidal artificial	Nidal mechinal	Cegado mechinal	Plataforma
ACCION C1	462	47	156	63	183	18
ACCION C2	212	43	61	0	0	0
	674	90	217	63	183	18

ACCION C1
ACCION C2

Congreso internacional *online* sobre la conservación del cernícalo primilla

Programa LIFE de la Unión Europea

Socio coordinador:

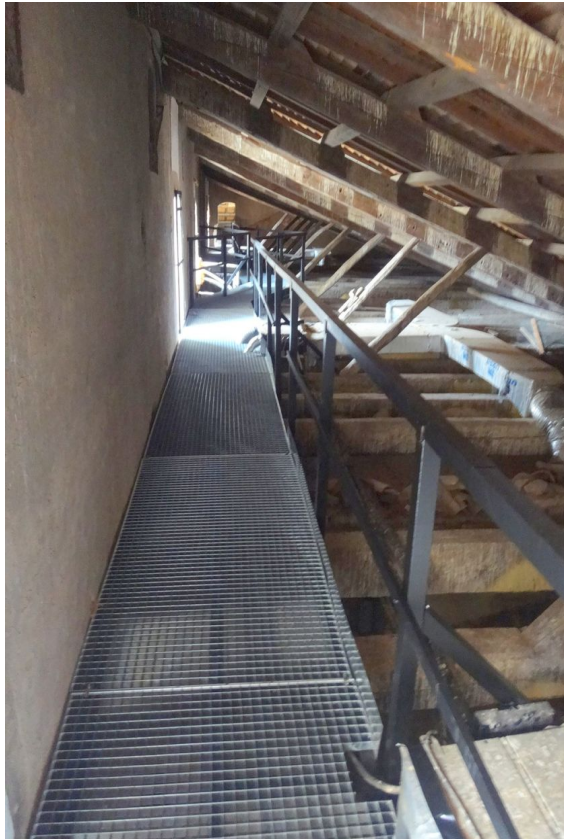




CENTRO CULTURAL SAN JORGE, CÁCERES.

RESULTADO;

- .-ACONDICIONAMIENTO DE 150 MECHINALES.
- COLOCACIÓN 28 NIDOS BAJO CUBIERTA.
- INSTALACIÓN DE 5 NIDALES ARTIFICIALES.
- CONSTRUCCIÓN PASARELA METÁLICA (SEGUIMIENTO NIDOS)



Congreso internacional *online* sobre la conservación del cernícalo primilla

Con la contribución del
Programa LIFE de la Unión Europea



Socio coordinador:



IGLESIA LA CANDELARIA, ZAFRA (BADAJOZ)

RESULTADO;

- ADECUACIÓN DE 21 MECHINALES PARA CERNÍCALO PRIMILLA
- CONSTRUCCIÓN 15 NIDOS BAJO TEJA PARA CERNÍCALO PRIMILLA.
- INSTALACIÓN DE 15 NIDALES ARTIFICIALES.
- COLOCACIÓN DE 1 PLATAFORMA PORTA-NIDOS CIGÜEÑAS.



**CONVENTO DE LA VISITACIÓN, PUEBLA DE ALCOCER
(BADAJOZ)**

RESULTADO;

- .-ADECUACIÓN DE 28 MECHINALES PARA CERNÍCALO PRIMILLA Y 4 PARA VENCEJOS
- CONSTRUCCIÓN DE MUROS DE TAPIAL PREFABRICADO CON 41 NIDALES EN SU INTERIOR.
- INSTALACIÓN DE 2 NIDALES ARTIFICIALES EN LA CORONACIÓN DE MUROS.
- CONSOLIDACIÓN DE MUROS.
- COLOCACIÓN 9 PLATAFORMAS PORTA-NIDOS CIGÜEÑAS.



IGLESIA NUESTRA SEÑORA DE LA JARA, EN ACEDERA (BADAJOZ)

RESULTADO;

-.- ADECUACIÓN DE 151 MECHINALES PARA CERNÍCALO PRIMILLA, 44 PARA VENCEJOS Y CEGADO DE LOS INFERIORES (20).

-.- COLOCACIÓN DE 4 PLATAFORMAS PORTA-NIDOS CIGÜEÑAS.



**IGLESIA DE SANTA MARIA, EN GARROVILLAS DE
ALCONETAR (CÁCERES)**

RESULTADO;

**-.- INSTALACIÓN DE 36 NIDALES ARTIFICIALES
SOBRE CUBIERTA DE LA NAVE Y CAMPANARIO.**





Con la contribución del
Programa LIFE de la Unión Europea



Socio coordinador:

JUNTA DE EXTREMADURA

Consejería para la Transición Ecológica
y Sostenibilidad

Socios beneficiarios:

JUNTA DE EXTREMADURA

Consejería de Cultura, Turismo y Deportes



Extremadura



laruinagráfica.

FOTEX